

Již **100**

**T A
Č R**

**let podporujeme
české nápady**

• **2 383**
podpořených projektů

• **23,5 mld. Kč**
úcelová podpora projektů

• **5 257**
podpořených účastníků
projektu

• **12 mld. Kč**
soukromých investic

Program ÉTA

Reflexe – mise - diskuse
před 3. veřejnou soutěží

Marcel Kraus
TA ČR

11/9/2019 UK
13/9/2019 MUNI



Program ÉTA

- O misi programu
- O proběhlých soutěžích
- Výhled do 3. veřejné soutěže
- Příklady projektů v realizaci
- Panelová diskuse



Program ÉTA

raison d'être

SHUV



Program ÉTA

MISE

Podpora čerpání inovačního potenciálu **společenských, humanitních a uměleckých věd (SHUV)** jakožto klíčových hráčů pro řešení společenských, ekonomických, technologických, kulturních nebo globalizačních výzev a příležitostí 21. století.



Program ÉTA

ZAMĚŘENÍ

- Psychologie a kognitivní vědy
 - Ekonomie a podnikání
 - Pedagogika
 - Sociologie
 - Právo
 - Politologie
- Sociální a ekonomická geografie
 - Média a komunikace
 - Historie a archeologie
 - Jazykověda a literatura
- Filosofie, etika a náboženství
 - Umění



Program ÉTA

VÝZVY A PŘÍLEŽITOSTI 21. STOLETÍ



Člověk
a společnost



Člověk
a prostředí



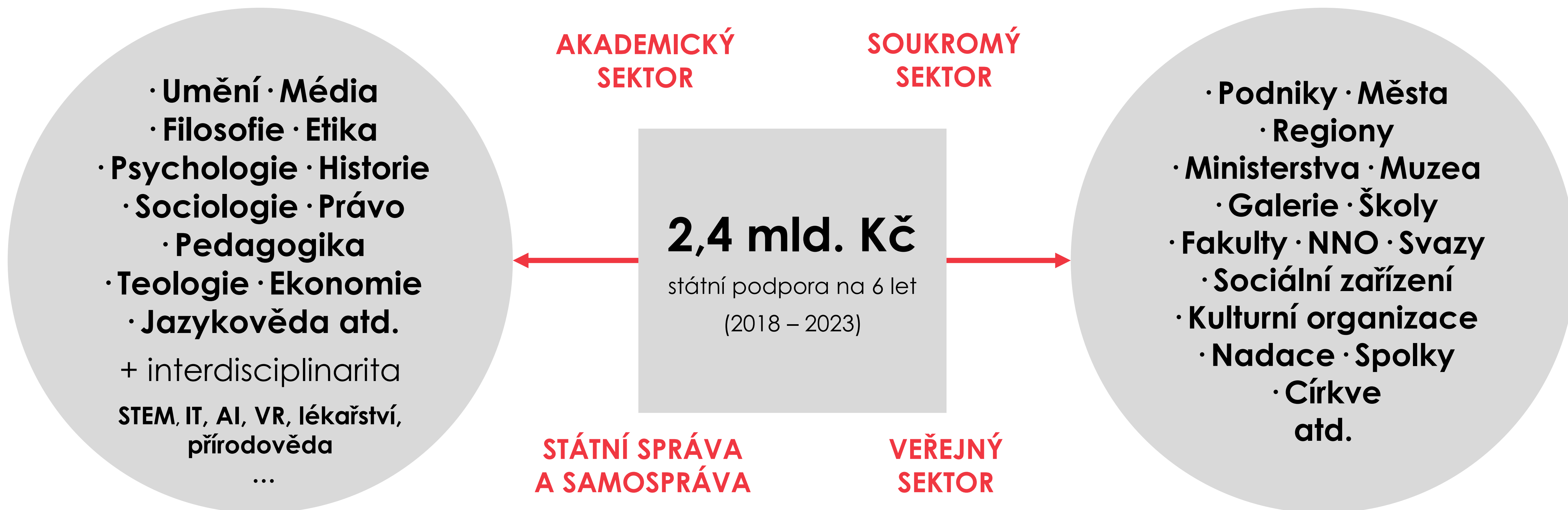
Člověk
a ekonomika



Člověk
a spol. systém

Program ÉTA

RÁMEC PROGRAMU



Program ÉTA

reflexe dvou proběhlých
soutěží
2017 - 2019

A – B – A'



Program ÉTA

DÍL A: EXPOZICE

?

Projekty

667 podaných návrhů projektů
230 podpořených projektů
35% úspěšnost

?

Podpora

1 000 000 000 Kč dosavadní státní podpora
1 000 000 Kč dosud nejnížší přidělená podpora
13 500 000 Kč dosud nejvyšší přidělená podpora

?

Organizace

355 výzkumných organizací
84 podniků
10 územních samosprávných celků
550 aplikačních garantů

Program ÉTA

DÍL B: PROVEDENÍ



Klienti k TA ČR

- **Nedostatečný ohled na jazyk, nesrozumitelnost** (přetrvávající „technokratická“ dikce)
- **Nízké povědomí o světě SHUV** (svět SHUV byl doposud pro apl. výzkum neviditelný)
- **Časté zvraty v hodnocení jednoho projektu** (negativní hodnocení nepůsobí důvěryhodně)



TA ČR ke klientům

- **Nepřítomnost SHUV** (nedostatečné zapojení či úplná absence SHUV: lidé, metody, přístupy)
- **Vágní novost, kreativita a nejistota** (→ Frascati manuál)
- **Chybějící aplikační/ inovační „DNA“ projektu** (projekty základního výzkumu)

Program ÉTA

DÍL A': REPRÍZA

Doma



- **Počet prvožadatelů stoupá** (více ve 2. VS než v 1. VS)
- **Návštěvy TA ČR na půdách SHUV** (CEVAST, Asociace d. FF, Asociace d. um. F, CMS)
- **Nabídky konzultací a poradenství TA ČR** (osobní konzultace 47 záměrů/ dotazů)

V zahraničí



- **Síť EU agentur pro umělecký výzkum** (Vídeň, Oslo)
- **Konference Vídeň: SSH Impact** (článek ve sborníku)
- **Policy and Evidence Centre for Creative Industries, NESTA** (členství v mezinárodním AB)

Program ÉTA

výhled do 3. veřejné soutěže

580



Program ÉTA

PARAMETRY 3. VS

TERMÍNY

Termín vyhlášení veřejné soutěže	18. 9. 2019
Soutěžní lhůta	19. 9. - 31. 10. 2019
Vyhlášení výsledků VS	nejpozději 31. 3. 2020
Zahájení řešení nejdříve od	1. 4. 2020
Zahájení řešení nejpozději od	1. 8. 2020
Min. délka projektu	12 měsíců
Max. délka projektu	45 měsíců (do 12/2023)

FINANCE

Výše alokace na 3. VS	580 mil. Kč
Max. částka podpory na projekt	max. 3 mil. EUR (do limitu stanoveného čl. 4 odst. 1 písm. i) Nařízení)
Max. intenzita podpory na projekt	80 % (spoluúčast z vlastních zdrojů = vyjma další účelové podpory)

ZPŮSOBILÉ NÁKLADY

Osobní	mzdy, platy, odvody, příspěvky, odměny, náhrady, stipendia
Investice	NE
Subdodávky	max. 20% z celkových uznaných nákladů na služby výzkumné povahy
Přímé náklady	ochrana IPR, pořízení, provoz a odpisy majetku, cestovní náklady
Režie	a) Full cost; b) flat rate 25% (30% v případě HR Award, Firma roku: Rovné příležitosti aj.)

Program ÉTA

JAK INOVAČNÍ POTENCIÁL SHUV PŘEČERPÁVAT

1. Využíváním expertíz a metod SHUV v projektech aplikovaného výzkumu a inovací

Návrh projektu postavit na „jádre SHUV“:

Dopady:

pozitivní společenské dopady projektu

Metody:

východiska, metody, techniky vlastní oborům SHUV ve výzkumném designu

Lidé:

expertízy SHUV v řešitelském týmu, jejich role, odpovědnost a zapojení

2. Propojováním osob nebo institucí různých zaměření v projektech aplikovaného výzkumu a inovací

Do návrhu projektu zahrnout min. jeden *Aspekt inovačního ekosystému SHUV:*

a) Interdisciplinarita: propojení osob nebo institucí z oblastí SHUV pro interdisciplinární řešení

b) Reflexe a využití technologií: propojení osob nebo institucí pro společenskou reflexi technologií a/nebo jejich využití pro společnost

c) Využití objevů SHUV k aplikaci: propojení osob nebo institucí pro převedení objevů základního výzkumu SHUV k aplikaci

3. Zaměřením projektu na praktický záměr nebo cíl

Návrh projektu zaměřit na praktický záměr nebo cíl:

Výstupy výzkumu:

výstupy/výsledky projektu nejsou jeho koncem, nýbrž prostředkem pro inovativní řešení výzkumného problému

Aplikační garant:

není-li uchazeč zároveň příjemcem inovativního řešení, je nutné pro toto řešení nalézt partnera (aplikační garance)

Program ÉTA

VÝSTUPY/ VÝSLEDKY VÝZKUMU

Výsledky dle RIV:

Fprum	průmyslový vzor
Fuzit	užitný vzor
Gprot	prototyp
Gfunk	funkční vzorek
Hleg	právní předpisy
Hneleg	směrnice
Nlec	léčebný postup
Nmap	specializovaná mapa
Npam	památkový postup
NmetS	metodika ss
NmetC	metodika certifikovaná
NmatA	metodika akreditovaná
P	patent
R	software
Vsouhrn	souhrnná výzkumná zpráva
Ztech	ověřená technologie
Zpolop	poloprovoz
A	audiovizuální tvorba
B	odborná kniha
C	kapitola v odborné knize
D	stať ve sborníku
E	uspořádání výstavy
J	recenzovaný odb. článek
M	uspořádání konference
W	uspořádání workshopu

Ostatní technické výstupy:

- mobilní aplikace
- počítačová hra
- algoritmus
- datové struktury a soubory
- herní simulace nebo тренаžér

Ostatní umělecké výstupy:

- výstupy zařaditelné do **Registru uměleckých výstupů**
 1. architektura
 2. audiovize
 3. design
 4. hudba
 5. literatura
 6. scénická umění
 7. výtvarná umění
- vnímatelné vlastnosti produktu
- světelný, zvukový či scénický design
- výtvarný design
- módní design
- umělecké dílo nebo artefakt
- výstup uměleckého výzkumu

Ostatní pedagogicko-didaktické a psychologické výstupy:

- didaktická metoda
- psychodiagnostická metoda
- učebnice
- didaktická pomůcka

Ostatní publikační výstupy:

- slovník
- kritická edice
- mapovací a plánovací studie
- studie proveditelnosti*
- evaluační studie
- dopadová studie

Ostatní výstupy:

- založení podniku (start up včetně spin off)

*s min. jedním dalším výstupem/ výsledkem

Program ÉTA

VÝSTUPY/ VÝSLEDKY VÝZKUMU

Výzva a příležitost



Prakticky využitelný VÝSTUP



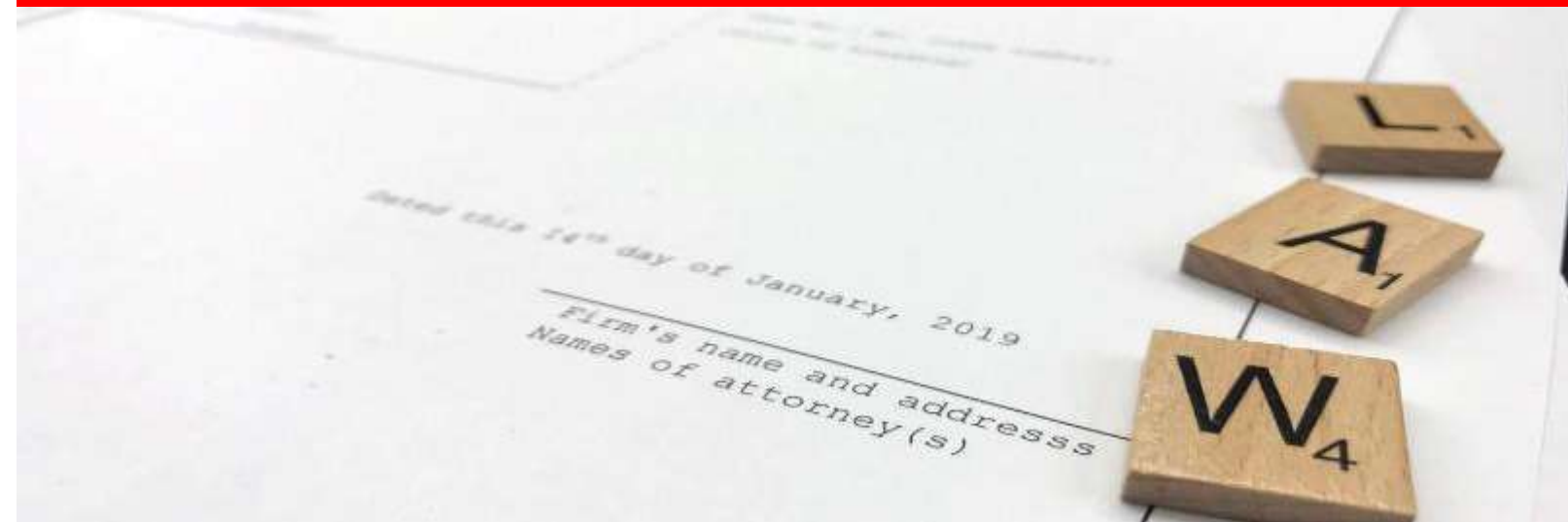
Praktický záměr nebo cíl



Výzva a příležitost



Prakticky využitelný VÝSTUP



Praktický záměr nebo cíl



Výzva a příležitost



Prakticky využitelný VÝSTUP



Praktický záměr nebo cíl



Program ÉTA

APLIKAČNÍ GARANT

APLIKAČNÍ GARANT (AG)

- znalost trhu nebo cílové skupiny výzkumu
- sdílení unikátních znalostí nebo dat o praktických problémech výzkumného tématu
- rozšiřování možností pro participativní výzkum
- schopnost ověřovat účinnost výzkumných procesů a jejich výstupů
- min. jeden AG se sídlem v ČR (další AG i zahraniční)

INTERNÍ AG

Subjekt vystupuje v projektu jako hlavní uchazeč nebo další účastník:

- Výzkumná organizace
- Podnik
- Další právnická osoba
 - Organizační složka státu
 - Územní samosprávný celek
 - Právnické osoby tvořeny územními samosprávnými celky

EXTERNÍ AG

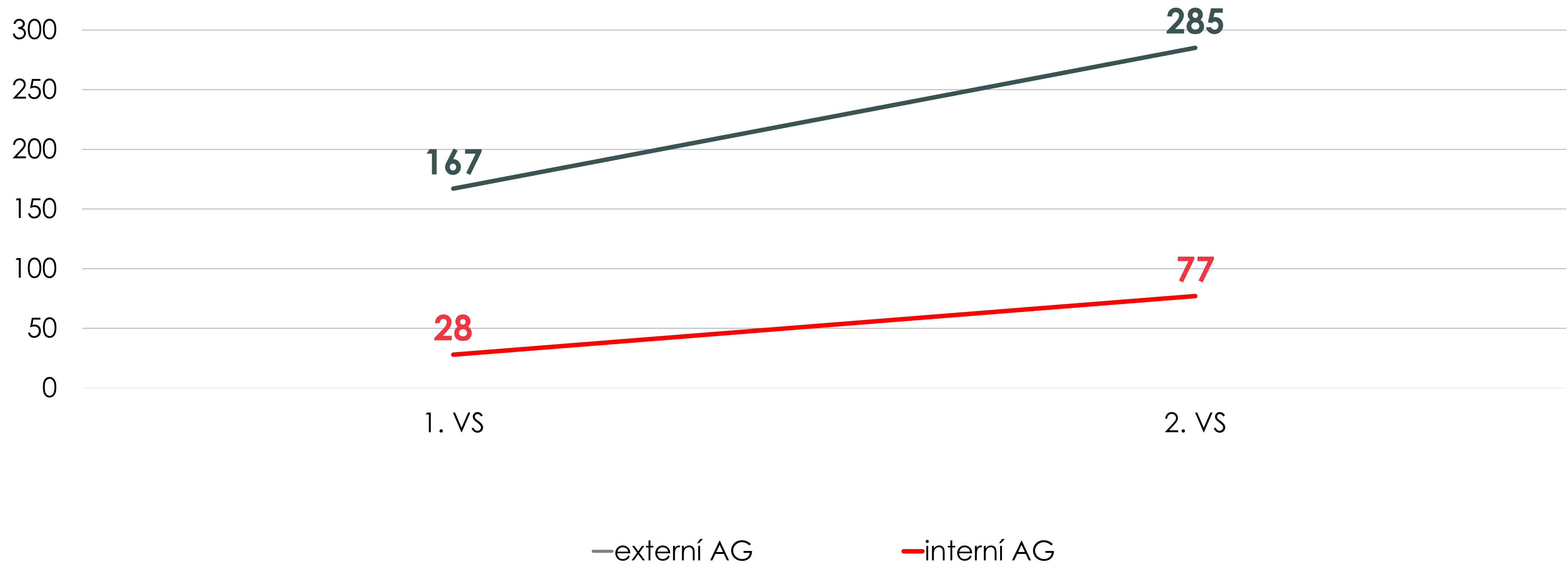
Subjekt vystupuje v projektu jako externí partner konsorcia (bez finančního plnění). Jedná se o jakýkoliv subjekt vyjma podniku:

- Výzkumná organizace
- Územní samosprávný celek
- Právnické osoby tvořeny územními samosprávnými celky
- Organizační složka státu
- Neziskové organizace
- Příspěvkové organizace
- aj.

Program ÉTA

APLIKAČNÍ GARANT

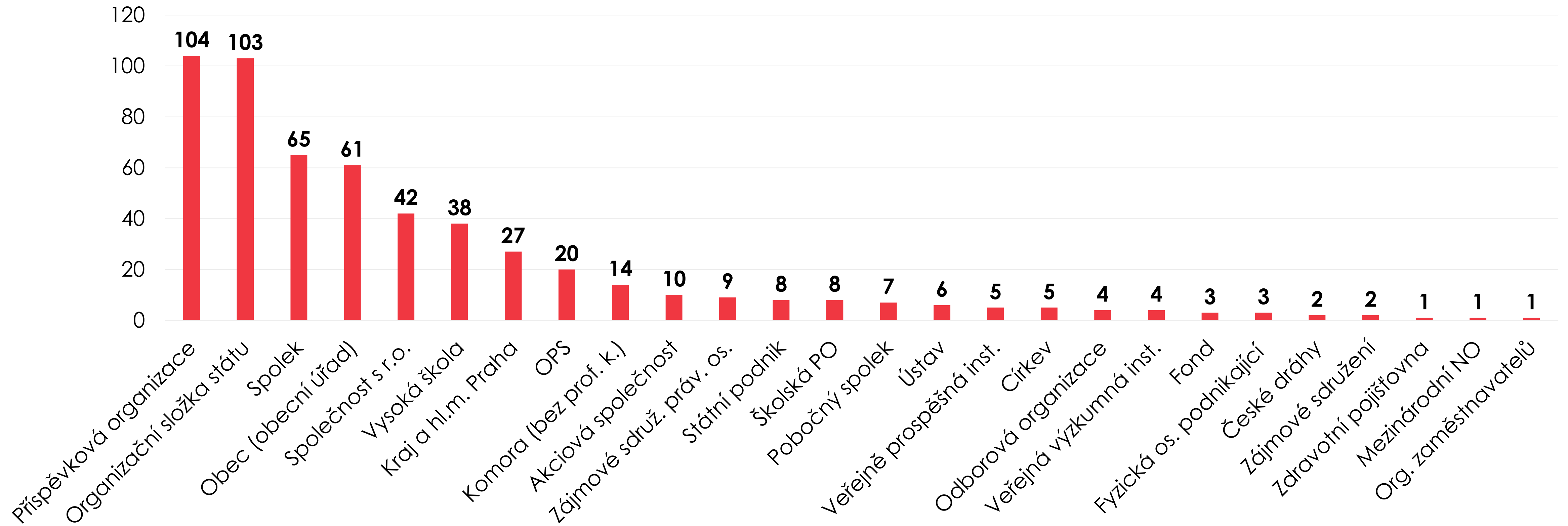
vývoj počtu zapojených **AG**



Program ÉTA

APLIKAČNÍ GARANT

AG dle právní formy



Program ÉTA

APLIKAČNÍ GARANT

PRÁVNÍ FORMA	1. VS	2. VS	CELKEM
Příspěvková organizace	18	86	104
<i>Základní škola</i>	3	20	23
<i>Gymnázium</i>	3	12	15
<i>Mateřská škola</i>	0	8	8
<i>Střední škola</i>	2	5	7
Organizační složka státu	44	59	103
<i>Ministerstva</i>	30	38	68
<i>Úřad vlády ČR</i>	6	3	9
Spolek	27	38	65
Obec (obecní úřad)	22	39	61
s.r.o.	18	24	42
Vysoká škola	11	27	38
Kraj + hl.m. Praha	12	15	27
o.p.s.	8	12	20

Program ÉTA

APLIKAČNÍ GARANT

v ý b ě r

- Česká televize
- Český rozhlas
- Filharmonie Hradec Králové
- Společnost rodičů a přátel dětí s Downovým syndromem
- Arcidiecézní charita Olomouc
- Středočeské inovační centrum
- Česká tisková kancelář
- Zachraň Jídlo
- Domov důchodců Onšov
- Úřad pro ochranu osobních údajů
- Svaz měst a obcí
- Asociace MS podnikání
- Nakladatelství Fraus

Program ÉTA

podpořené projekty

231



Program ÉTA

ÚČAST VÝZKUMNÝCH ORGANIZACÍ

1. VEŘEJNÁ SOUTĚŽ

NÁZEV ORGANIZACE	NÁVRHY	PODPORA	ÚSP. %
UK	47	19	40,4
MUNI	32	15	46,9
ČVUT	28	9	32,1
UPOL	22	7	31,8
VUT Brno	19	6	31,6
VŠB - TUO	16	6	37,5
ČZU	15	3	20,0
CDV, v.v.i.	12	4	33,3
MENDELU	12	5	41,7
INESAN, s.r.o.	11	1	9,1
ZČU	11	4	36,4
VŠE v Praze	10	5	50,0

2. VEŘEJNÁ SOUTĚŽ

NÁZEV ORGANIZACE	NÁVRHY	PODPORA	ÚSP. %
UK	50	23	46,0
MUNI	47	28	59,6
ČVUT	31	10	32,3
ČZU	25	11	44,0
UPOL	22	11	50,0
VŠB - TUO	21	4	19,0
JU	19	10	52,6
MENDELU	18	5	27,8
VŠTE ČB	17	4	23,5
VUT Brno	17	11	64,7
VŠE v Praze	15	4	26,7
CDV, v.v.i.	12	6	50,0
ZČU	11	8	72,7
SOÚ AV ČR, v.v.i.	10	5	50,0

(účast v 10 a více podaných návrhů projektů)

Program ÉTA

PODPOŘENÉ PROJEKTY I.



#VirtualCity

Virtuální město - baterie her pro kognitivní trénink a nácvik každodenních činností v ekologicky validním virtuálním prostředí

SHUV: Sociologie, Psychologie



#socialRobotics

Využití humanoidního robota pro aktivní stárnutí seniorů a seniorek

SHUV: Sociologie, Sociální studia



#odpadZdrojem

Odpad zdrojem neboli uplatnění nových metod výzkumu pro rozvoj cirkulární ekonomiky v ČR

SHUV: Sociální aspekty environmentálních věd, Ekonomie



#bitcoin

Výzkum potenciálu zavedení lokální měny pro udržitelný rozvoj území

SHUV: Ekonomie



#EthicsAM

Etika provozu autonomních vozidel (morální rozhodování strojů)

SHUV: Etika, Filosofie vědy a techniky

Program ÉTA

PODPOŘENÉ PROJEKTY II.



#filmIndustry

Výzkum dopadu legislativy a strategie EK pro jednotný digitální trh na český audiovizuální průmysl

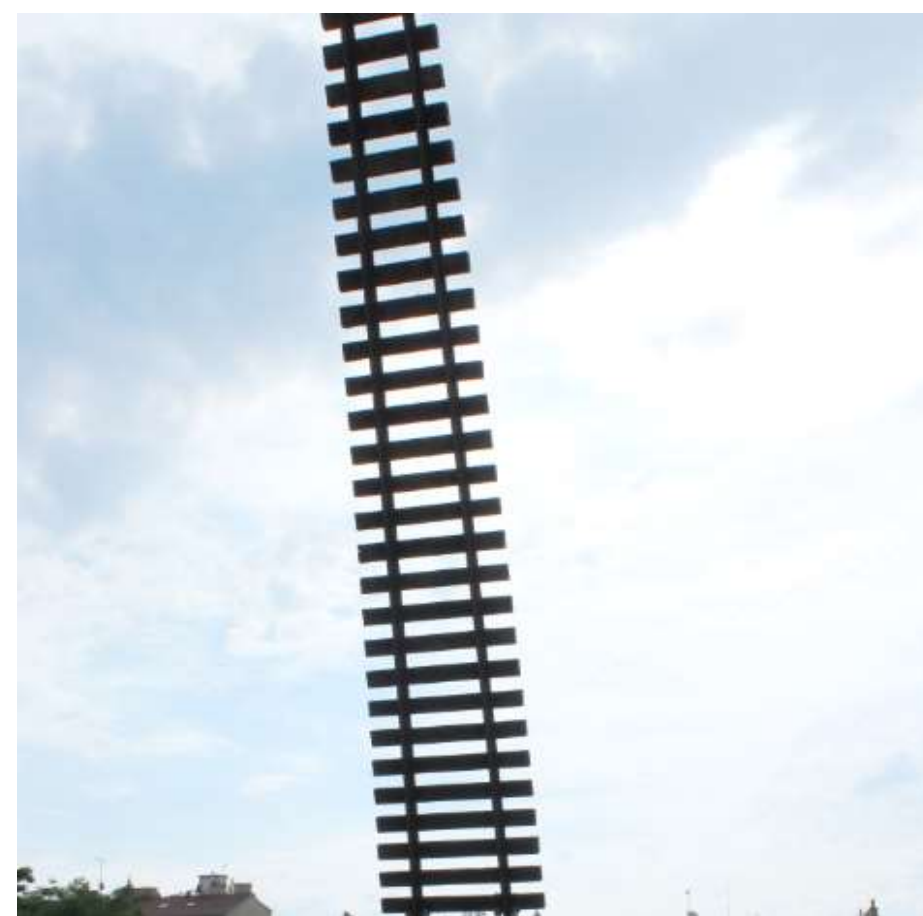
SHUV: Média,
Sociologie,
Právo



#smartFurniture

Vývoj a realizace prototypu chytrého nábytku pro novou stálou expozici designu UPM v Praze

SHUV: Design



#HistoryApp

Integrace a segregace v prostoru města: dějiny holokaustu v Praze prostřednictvím mobilní webové aplikace

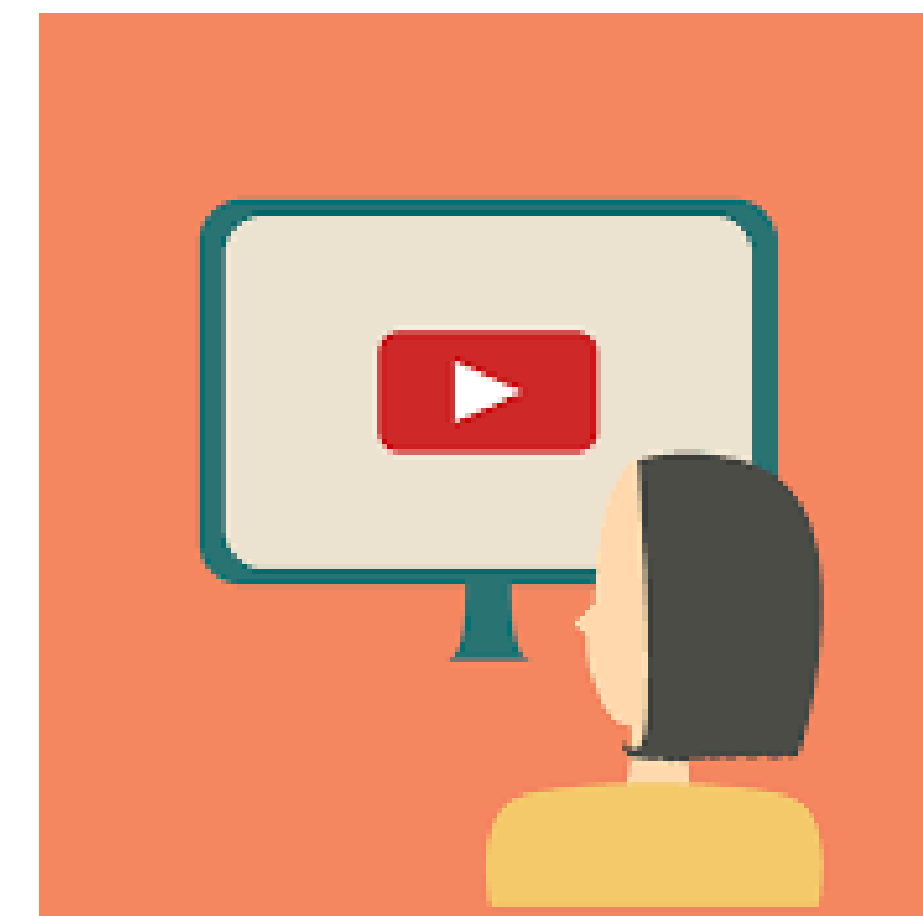
SHUV: Historie,
Pedagogika,
Knihovnictví



#UNESCO

Doma ve městě UNESCO: Hmotný a nehmotný veřejný prostor měst se zvláštní památkovou ochranou (pilot Telč)

SHUV: Architektura,
Urbanismus



#dětiAmédia

Multikulturní život a vzdělávání dětských prosumerů

SHUV: Antropologie,
Média

Program ÉTA

PODPORĚNÉ PROJEKTY III.



#poeticTopology

Topologie a poetika prostoru (rozvoj nového oboru poetiky umění, krajiny a architektury)

SHUV: Pedagogika,
Umění,
Architektura,



#DStheater

Umělecký výzkum divadelní inscenace pro děti s DS jakožto prostředku inkluze

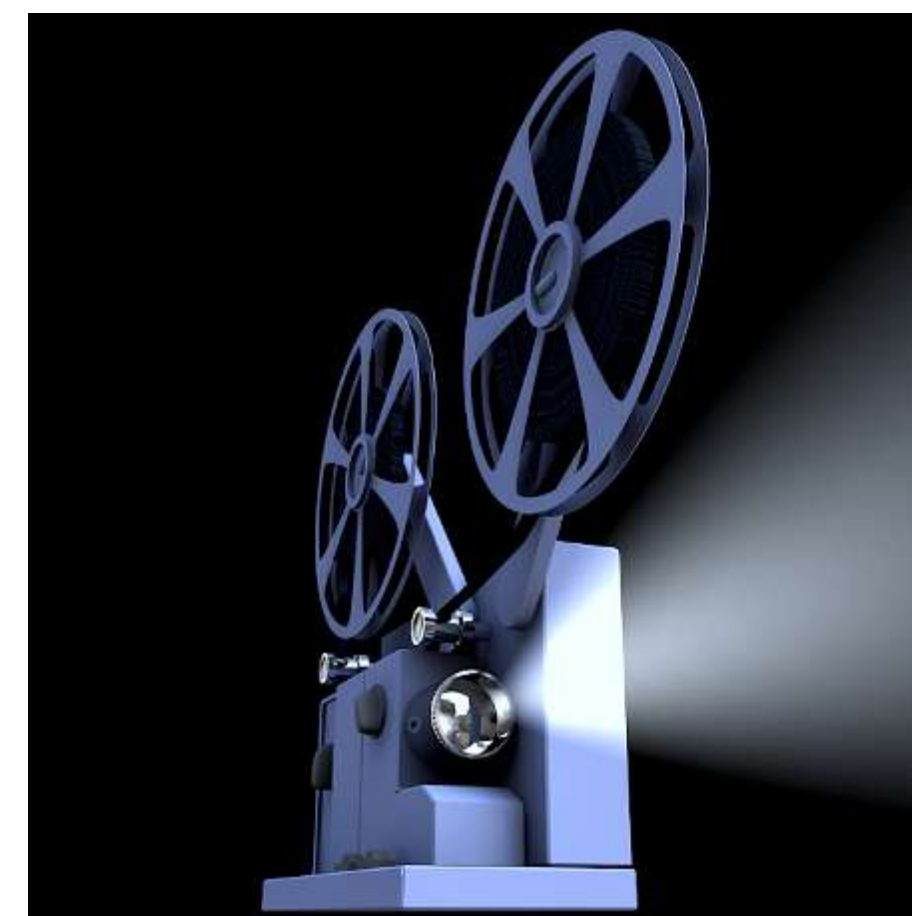
SHUV: Umělecký výzkum,
Psychologie,
Pedagogika



#talent

Komplexní skriningový diagnostický systém GIS (s využitím her a uměleckého zpracování socio-emočního subtestu)

SHUV: Divadelní věda,
Pedagogika,
Psychologie



#artArchive

Media Art Live Archive: Inteligentní rozhraní pro interaktivní zprostředkování kulturního dědictví

SHUV: Umění,
Kulturní dědictví



#journalismAI

Proměna etických aspektů s nástupem žurnalistiky umělé inteligence

SHUV: Žurnalistika,
Etika,
Masmédia

Program **ÉTA**

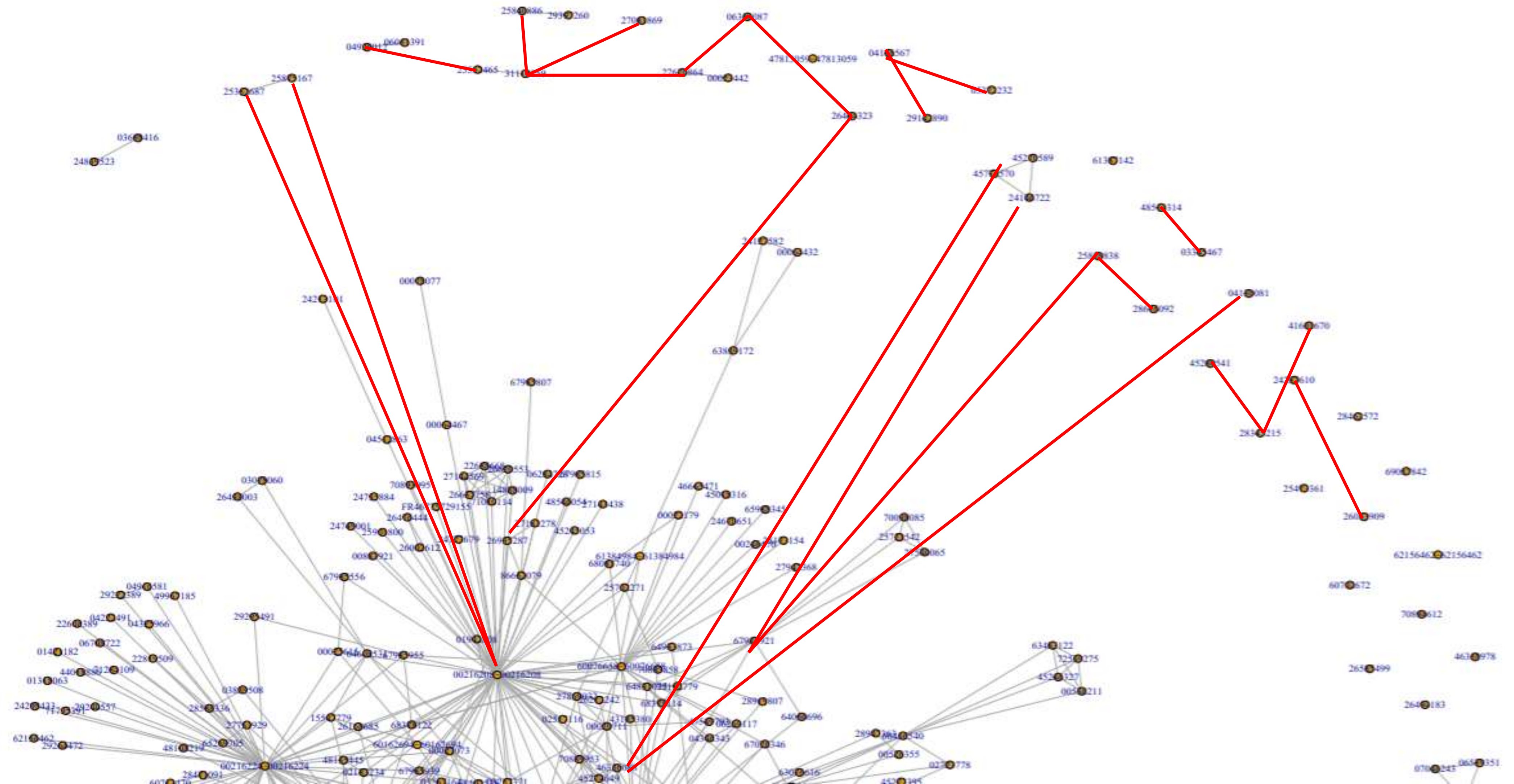
shrnutí

18.9.2019



Program ÉTA

JAK INOVAČNÍ POTENCIÁL SHUV PŘEČERPÁVAT



Program ÉTA

JAK INOVAČNÍ POTENCIÁL SHUV PŘEČERPÁVAT

Zaměření projektu na praktický záměr nebo cíl = aplikovaný výzkum a inovace SHUV:

- Návrhy projektů musí mít jasný praktický záměr nebo cíl a příznivý celospolečenský dopad.
- V projektu figuruje uživatel výzkumného řešení – aplikační garant.
- Projekty mohou, ale nemusí být určeny ke komercializaci.

Zapojení výzkumné komunity SHUV do řešení projektu = jádro SHUV:

- využívání pozitivního vlivu společenských, humanitních a uměleckých věd (SHUV) na člověka a společnost, důraz na pozitivní a sociálně spravedlivé přínosy,
- využívání metod a technik oborů SHUV (například participativní výzkumné metody, metody uměleckého nebo sociálního výzkumu, ekonomická analýza, atp.),
- zapojení kompetentních lidí z oborů SHUV do projektů aplikovaného výzkumu.

Propojení lidí a institucí v inovačním ekosystému = aspekty SHUV:

1. využívání přínosů mezioborových propojení lidí a institucí,
2. využití inovačního potenciálu SHUV pro minimalizaci technologických hrozeb a využívání technického řešení pro uplatnění inovačního potenciálu SHUV,
3. využití výstupů základního výzkumu k aplikacím a inovacím pro společnost.

Program ÉTA

TIP: lean canvas

1. VÝZVA NEBO PŘÍLEŽITOST - CÍLE

2. NOVOST
A ORIGINALITA

3. APLIKAČNÍ
GARANTSTVÍ

a)
CÍLOVÁ SKUPINA/
KLIENTI/ SEGMENTY

b)
JEJICH POTŘEBY

c)
REFLEXE DIVERZITY

d)
BENEFIT PRO NĚ

e)
BENEFIT PRO MĚ

f)
UDRŽENÍ VZTAHŮ

5. METODA
VÝZKUMU

4. VÝSTUPU
VÝZKUMU

6. ŘEŠITELÉ

7. UCHAZEČI

Program ÉTA

MISE

Podpora čerpání inovačního potenciálu **společenských, humanitních a uměleckých věd (SHUV)** jakožto klíčových hráčů pro řešení společenských, ekonomických, technologických, kulturních nebo globalizačních výzev a příležitostí 21. století.



Program ÉTA

panelová diskuse





**LUCIE
VIDOVIČOVÁ**

Využití humanoidního robota pro aktivní stárnutí seniorů a seniorek

FSS MUNI + CIIRC + Gerontologický i.

AG: Gerontologický institut o.p.s.

náklady: 4,9 mil. CZK

výstupy: 2x Software, 2x Stať ve sborníku, 3x Článek v odborném periodiku, 1x Workshop, 1x Aktivizace - intervence



**SOŇA
JONÁŠOVÁ**

Odpad zdrojem neboli uplatnění nových metod výzkumu pro rozvoj cirkulární ekonomiky v ČR

BIC Brno s.r.o.

AG: ÚV ČR, Odbor pro udržitelný rozvoj, hl. m. Praha, MČ Pha 7, MŽP, MPO, FF UK, Solární asociace, Resolar

náklady: 6,8 mil. CZK

výstupy: 5x Ostatní výsledky: Cirkulární městský hub, Cirkulární městský scan, Metodika, Školení, Publikační výsledky (expertní skupiny, diskuzní večery, odborné články, analýza a návrh pravidel)



**MARKÉTA
SUPA**

Multikulturní život a vzdělávání dětských prosumerů

FSV UK + Český rozhlas

AG: ČRo – Rádio Junior, ČT, RRTV, Multikulturní centrum Praha (MKP)

náklady: 4,4 mil. CZK

výstupy: 3x Souhrnná výzkumná zpráva, 1x Článek v odborném periodiku, 1x workshop, 1x O – ostatní (didaktická metoda)



ŠÁRKA PORTEŠOVÁ

Komplexní skrínigový diagnostický systém GIS (s využitím her a uměleckého zpracování socioemočního subtestu)

FSS MUNI + DF JAMU

AG: různé typy ZŠ (velká sídlištní, malá vesnická, soukromá) v různých regionech; JMK, MŠMT, NIDV, NÚV

náklady: 13 mil. CZK

výstupy: 5x O – ostatní:

1x komplexní diagnostický systém
4x diagnostický subtest



VOJTĚCH VOSECKÝ

Odpad zdrojem neboli uplatnění nových metod výzkumu pro rozvoj cirkulární ekonomiky v ČR

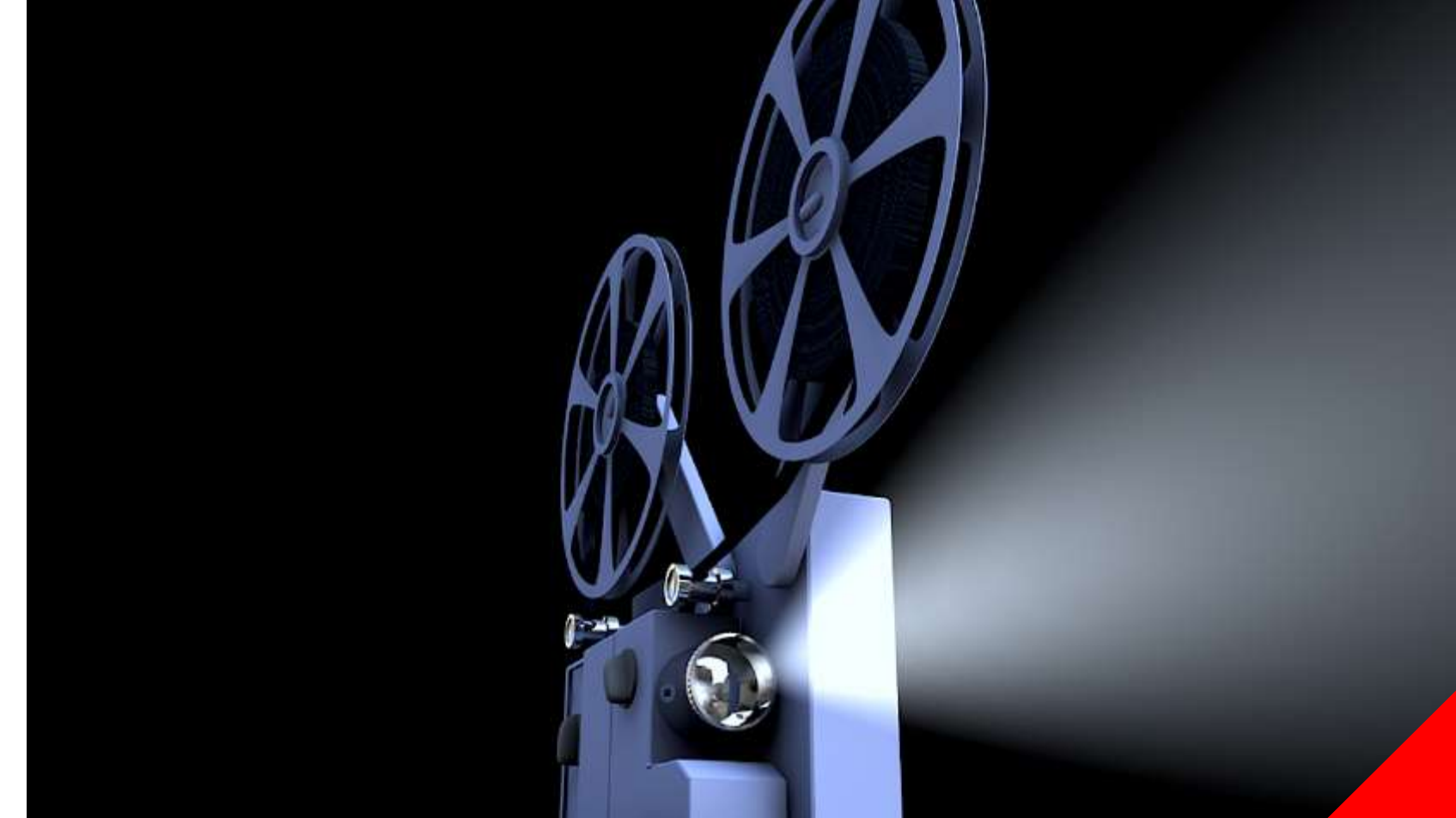
BIC Brno s.r.o.

AG: ÚV ČR, Odbor pro udržitelný rozvoj, hl. m. Praha, MČ Pha 7, MŽP, MPO, FF UK, Solární asociace, Resolar

náklady: 6,8 mil. CZK

výstupy: 5x Ostatní výsledky:

Cirkulární městský hub, Cirkulární městský scan, Metodika, Školení, Publikační výsledky (expertní skupiny, diskuzní večery, odborné články, analýza a návrh pravidel)



JANA HORÁKOVÁ

Media Art Live Archive: Inteligentní rozhraní pro interaktivní zprostředkování kulturního dědictví

FF MUNI + FEKT VUT Brno

AG: Dům umění města Brna
Centrum pro umění nových médií – Vasulka
Kitchen Brno, z. s.

náklady: 8,5 mil. CZK

výstupy: 3x Software; 1x Uspořádání výstavy

T A

Č R

Technologická
agentura
České republiky

www.tacr.cz

T A
Č R

