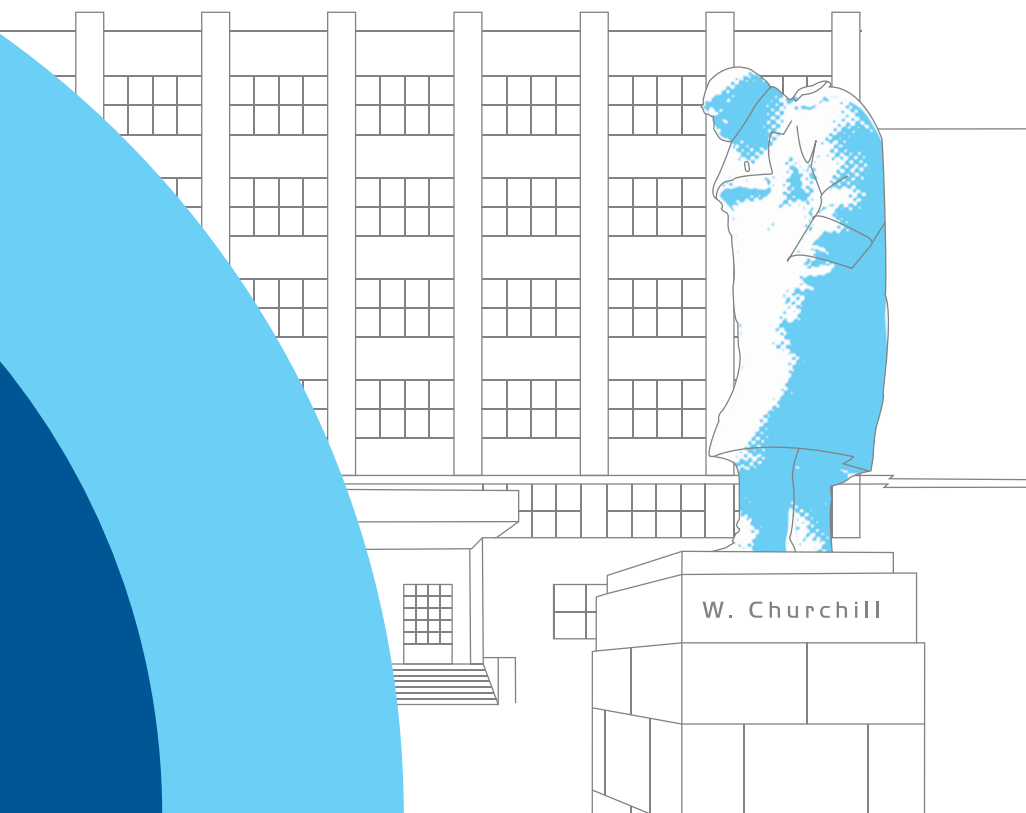




krok správným směrem

NF

Inovační vouchery
Národohospodářská fakulta
Vysoká škola ekonomická v Praze



Odborné zaměření

Odborná příprava v oblasti environmentálních souvislostí fungování podniku, především s ohledem na optimalizaci vyvolaných nákladů environmentální regulace. Výzkum efektivnosti environmentálních opatření podniků a firem. Výzkum dopadů na spotřebitele, na podniky a na veřejné rozpočty při zavádění environmentální politiky. Otázky lokalizačních aspektů struktury ekonomiky. Problémy rozvoje a hospodaření obcí a krajů včetně financování územní samosprávy a problematiky venkova. Hodnocení lokalizace investic, migrace a regionální konkurenceschopnosti. Ekonomika energetiky, experimentální ekonomie, market design a hodnocení dopadů regulace.

Nabízené služby

Vypracování odborných analýz

- Vyvolané náklady environmentální regulace.
- Optimalizace nákladů v souvislosti se zaváděním různých environmentálních opatření.
- Národohospodářské dopady environmentální regulace.
- Agenda integrované prevence a omezování znečištění, výjimka z BAT.
- Problematika kulturního dědictví, vzdělávací soustavy a dopravy na regionální úrovni.
- Problémy venkovského osídlení a zemědělství.
- Příčiny lokalizace územních faktorů, především z pohledu prostorového pohybu obyvatelstva (migrace), faktorů ovlivňujících lokalizaci investic a regionální konkurenceschopnosti.
- Finanční a majetkové analýzy územní samosprávy a vytváření programů rozvoje obcí a krajů.
- Vytváření projektů rozvojové pomoci.
- Problematika regionální politiky a strukturálních fondů EU.
- Hodnocení alternativních tržních uspořádání.
- Benchmarkové analýzy.
- Oceňování společností.
- Finanční řízení a výkonnost podniku.
- Analýzy a výzkum trhu.
- Odvětvové analýzy.

Dosažené výsledky, reference a příklady spolupráce

Národohospodářské modely dopadů opatření politiky životního prostředí na makroekonomické agregáty v České republice (VaV-1C/4/42/04).

Zadavatel: MŽP ČR.

Strategie prevence vzniku a třídění využitelných složek komunálního odpadu na obecní úrovni a formování trhu s vytríděnými surovinami v České republice (VaV-2f1/77/07).

Zadavatel: MŽP ČR.

Ekonomická analýza zamýšleného systému zálohování nápojových obalů v ČR.

Zadavatel: MŽP ČR.

Analýza tří variant uplatňování biopaliv jako náhrady fosilních pohonných hmot v dopravě ČR.

Zadavatel: MZ ČR.

„Amenitní“ migrace jako nová forma specifické globální migrace obyvatel. Její vliv na socioekonomický rozvoj rurálních oblastí České republiky (GA403/07/0714).

Zadavatel: GA ČR.

Analýza současných faktorů konkurenceschopnosti regionů České republiky v souvislostech dopadů hospodářské krize a možnosti využití příslušných nástrojů regionální politiky (F5/23/2010).

Zadavatel: IGA.

Důsledky regionálního a lokálního (prostorového) uspořádání ekonomiky v ČR a komparace s vybranými státy OECD (WA-020-05-Z11).

Zadavatel: MMR ČR.

Euroregiony a jejich vztah k územní správě a samosprávě v ČR (IAA7118301).

Zadavatel: GAAV.

Analýza financování výkonu státní správy a samosprávy územních samosprávných celků, která poskytne relevantní množství dat pro přípravu nového zákona o RUD.

Zadavatel: MF ČR.

Nástroje pro ovlivnění lokalizace přímých zahraničních investic (MEB080879).

Zadavatel: MŠMT ČR.

Odborná podpora české rozvojové pomoci a kooperace (GA402/03/1336).

Zadavatel: GA ČR.

Analýza možností a bariér implementace nástrojů finančního inženýrství se zvláštním zřetelem na iniciativu JESSICA v ČR (F5/7/2010).

Zadavatel: IGA.

Ekonomika a kulturní dědictví, hledání rovnováhy v sociálně-ekonomickém rozvoji regionů (45/05).

Zadavatel: IGA.

Stanovení tržní ceny hnědého uhlí ve vazbě na hlavní konkurenty (substituty) na teplárenském trhu ČR.

Zadavatel: Czech Coal, a.s.

Studie stavu teplárenství.

Zadavatel: MPO, 2011.

Ekonomické dopady výstavby FVE a VtE v ČR.

Zadavatel: zpracováno pro bono.

Energie z odpadů – (zatím) nevyužitý potenciál.

Zadavatel: zpracováno pro bono.

Benchmarking celkových cen, elektroenergetických distribučních tarifů a obchodních marží ve vybraných evropských zemích – úprava cenové nabídky.

Zadavatel: ČEZ, a.s.

Electricity and Heat Industries in Selected Central European and Balkan Countries and Acquisition Opportunities, 2nd edition (zahrnuté země: SR, Maďarsko, Rumunsko, Bulharsko, Slovinsko, Chorvatsko, Bosna a Hercegovina, Srbsko, Černá Hora, Kosovo, Makedonie).

Zadavatel: Invicta BOHEMICA, s.r.o.

Provedení 5 experimentů v rámci projektu „Sociální nerovnosti a tržní rizika vyplývající ze spotřeby bydlení. Aktuální a žádoucí reakce fiskální a monetární politiky státu“ (angl.: „Social Inequalities and the Market Risks Following from Housing Consumption. The Real and Desirable Response of State Fiscal and Monetary Policies“).

Zadavatel: Sociologický ústav Akademie věd ČR.

Provedení experimentů v rámci projektu „Rozhodování spotřebitele na trhu retailových investičních služeb: pohled behaviorální ekonomie“ (angl.: „Consumer Decision-Making in Retail Investment Services: A Behavioural Economics Perspective“).

Zadavatel: Decision Technology Ltd. a Evropská komise.

Vliv rozvoje elektromobilů na spotřebu elektřiny v ČR – optimistický scénář.

Zadavatel: OTE, a.s.

Stanovení tržně přiměřené hodnoty RAB pro III. regulační období.

Zadavatel: ČEPS, a.s.

Predikce dlouhodobého vývoje regionální bilance elektrické energie v České republice z pohledu spotřeby pro léta 2009 až 2030.

Zadavatel: ČEPS, a.s.

Kontaktní osoba

doc. Ing. Petr Toth, Ph.D.

proděkan pro vědu a výzkum
Vysoká škola ekonomická v Praze,
Národohospodářská fakulta
E-mail: petr.toth@vse.cz
Tel.: (+420) 224 095 624